

# **Selbstporträts**

Wir zeichnen und fotografieren uns  
selbst

# Unterrichtsssequenz

1. UE – Albrecht Dürer – ein Maler der Renaissance
2. UE – Wie zeichnet man eine Frontalansicht? (Proportionen)
3. UE – Wir zeichnen uns selbst
4. UE – Wir zeichnen uns selbst
5. UE – Selbstporträt in der Fotografie. Wir experimentieren und erstellen unser Konzept
6. UE – Wir fotografieren uns selbst
7. UE – Wir stellen beides zusammen: Skizze und Foto (Abschluss)

# Renaissance

## Albrecht Dürer (1471-1528)

Was ist zu dieser Zeit passiert? Wähle zwei Ereignisse aus!

Französische Revolution

Erfindung von Penizillin

Entdeckung Amerikas

Krönung Karl des Großen

Erfindung des Buchdrucks



Albrecht Dürer,  
**Selbstbildnis im  
Pelzrock**, 1500

**Was siehst du?  
Beschreibe das Bild.**



Albrecht Dürer,  
**Selbstbildnis als  
Dreizehnjähriger, 1484**



# **JETZT** **KANN** es losgehen:

**I** Das DIN A4 Papier wird im Querformat in der Mitte gefaltet. Auf die rechte Hälfte der Seite kommt die Porträtzeichnung (Abb. 3). Alle Freundinnen und Freunde machen das auf die gleiche Weise.

**II** Hier ein paar Tipps zum Thema Porträtzeichnen aus der „Anatomischen Zeichenschule“ von Fehér und Szunyoghy:

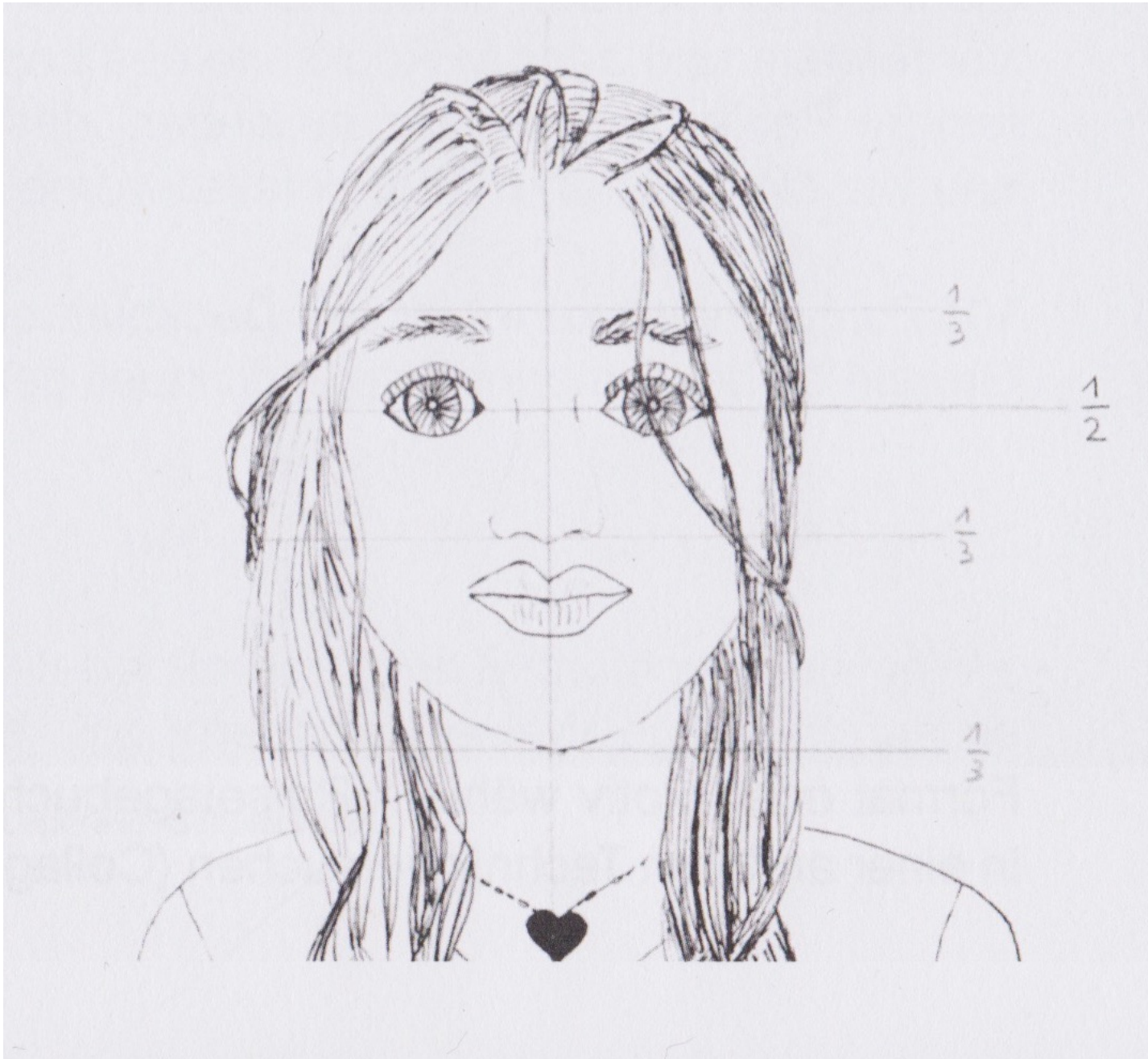
Als erstes zeichnet Ihr ein Ei, dessen Spitze nach unten zeigt. Es sollte annähernd das Papier füllen. Lasst aber so viel Platz, dass später noch die Haare und der Halsansatz gezeichnet werden können. Teilt das Ei vertikal und horizontal jeweils in die Hälfte. Wichtig ist, dass diese Hilfslinien ganz dünn mit weichem Bleistift gezeichnet werden, so dass ihr sie später wieder entfernen könnt (Abb. 3).

Die Augen liegen auf der waagerechten Mittelachse. Zwischen den beiden Augen lasst ihr so viel Platz, dass ein weiteres Auge dazwischen passen würde.

Man kann das Gesicht nun in drei weitere Bereiche teilen, die jeweils gleich hoch sind: der Bereich zwischen Haaransatz und Augenbrauen, der Bereich zwischen Augenbrauen und Nasenspitze und der Bereich zwischen Nasenspitze und Kinn.

Das Ohr beginnt in der Höhe der Augenbrauen und endet auf der Höhe der Nasenspitze. Die Nase ist genauso breit wie der Abstand zwischen den Augen. Der Ansatz der Nase beginnt auf der Höhe der Augenbrauen und die Nasenspitze sitzt zwischen Augen und Mund. Die Länge der Nase entspricht dem mittleren Drittel, wenn man das Gesicht in drei Regionen aufgeteilt hat. Im unteren Drittel sitzt der Mund genau in der Mitte des unteren Drittels.

Dieses Schema sollte natürlich noch eurem Gesicht angepasst werden. Manche Menschen haben längere Nasen oder größere Augen als andere. Wichtig beim Zeichnen ist, dass das hier vorgestellte Schema mit der Wirklichkeit in Einklang gebracht wird. Am besten schaut sich jeder selbst im Spiegel immer wieder genau an und zeichnet das, was er bzw. sie sieht. Zum Schluss zeichnet ihr die Haare und fügt ein Accessoire hinzu, das euch charakterisiert.



**III** Wenn alle mit den Selbstporträts fertig sind, kopiert ihr alle Zeichnungen entsprechend der Anzahl der Teilnehmer.

**IV** Nun werden alle Kopien wie zu Beginn – also im Querformat – gefaltet. Achtet dabei darauf, dass sich alle Gesichter auf der rechten inneren Seite befinden (Abb 4).

**V** Nun beginnt das Kleben des Leporellos\*. Wendet das gefaltete Blatt so, dass man es auf der Rückseite, auf der sich das Porträt befindet, mit Klebestift einstreichen kann. Am besten den Kleber einmal an den Rändern entlang und einmal über Kreuz auftragen. Anschließend nehmt ihr jeweils das nächste gefaltete Blatt und klebt die Rückseite des Porträts auf die freie Seite des nächsten Blattes. Achtet dabei darauf, dass die Ecken der Blätter exakt aufeinander liegen. So fahrt ihr fort, bis alle Blätter aneinander geklebt sind.

**VI** Das Ganze faltet man nun an den Knickkanten „harmonikaartig“. Ist das getan, könnt ihr jeweils auf der Vorderseite und auf der Rückseite des Leporellos das festere Papier als Einband aufkleben, das vorher genau wie die anderen Blätter gefaltet wurde (Abb. 5).

**VII** Zum Schluss könnt ihr das Deckblatt entweder als Gruppe einheitlich oder jeder individuell gestalten.

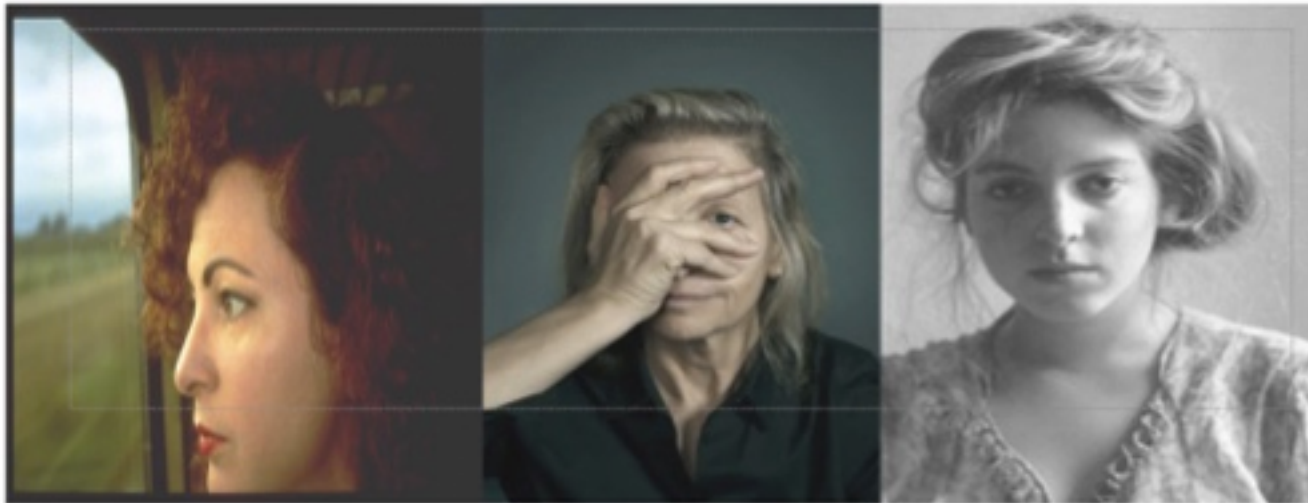




# Fotografisches Selbstportät

Selbstporträts von Annie Leibovitz, Franziska Woodman und Duane Michals.

- <https://www.pinterest.de/pin/154740937166213993/>
- [https://en.wikipedia.org/wiki/Francesca\\_Woodman#/media/File:Francesca\\_Woodman\\_self\\_portrait.jpg](https://en.wikipedia.org/wiki/Francesca_Woodman#/media/File:Francesca_Woodman_self_portrait.jpg)
- <https://www.artnet.com/artists/duane-michals/selfportrait-as-a-devil-DvwAhYG0PSBFH2mUbjFplQ2>
- <https://www.tate.org.uk/art/artworks/goldin-self-portrait-on-the-train-germany-p78047>
- <https://www.heise.de/news/Fotokuenstler-Duane-Michals-erhaelt-DGPh-Kulturpreis-3794734.html>



Nan Goldin, geb. 1953

Annie Leibovitz, geb. 1949

Francesca Woodman, 1958-1981

Was fällt dir auf? Nimm Stellung zu: Licht, Blick, Stimmung und Accessoires/Körper.



Duane Michals  
geb. 1932



Was fällt dir auf?

Nimm Stellung zu: Licht, Stimmung,  
Accessoire/Körper.